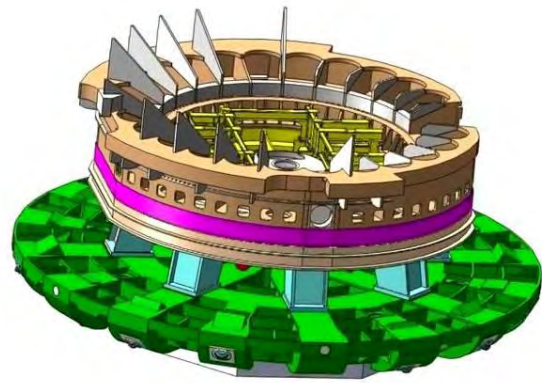


Pinangungunahan ng Seattle Tunnel Partners ang mga pagkukumpuni sa makinang panghukay ng lagusan

Noong Disyembre 2013, inihinto ng STP ang paghuhukay sa lagusan nang maabot nito ang tinatayang 1,000 talampakan dahil sa tumaas ang temperatura ng makinang panghukay ng lagusan. Habang sinisiyasat ang sanhi ng matataas na temperatura, may natuklasang pinsala ang STP sa seal system ng makina at dumi sa loob ng main bearing. Gumawa at naghukay ang STP ng 120 talampakang lalim na hukay upang mabigyang-daan ang mga tauhan na mapasok at makumpuni ang makina.



Bilang karagdagan sa paggawa ng mga nakaplanong pagkukumpuni sa seal system at pagpapalit ng main bearing, nagsasagawa ang STP ng mga malaking pagpapahusay sa makina kabilang ang:

- Pagpapalapad sa mga bukana sa gitna ng cutterhead
- Pagpapahusay sa sistema ng pag-ineksyon ng pagkondisyon sa lupa
- Pagkakabit sa cutterhead ng bakal na hindi napipingas at hindi numinipis
- Pagpapahaba ng agitator arms sa mixing chamber



Iniangat ang harapan ng makina palabas sa pasukan ng hukay noong Marso 2015.



Tanaw ng hukay ng pasukan sa lagusan mula sa himpapawid.



Nag-install ang mga tauhan ng bahagi ng bagong disenyo seal system upang protektahan ang bagong main bearing ng makina.



Nagdaragdag ang isang welder ng panlabas na harang sa makinang panghukay ng lagusan

Para sa higit pang impormasyon

Bisitahin ang website sa www.AlaskanWayViaduct.org

Tawagan ang hotline sa 1-888-AWV-LINE

Magpadala ng email sa viaduct@wsdot.wa.gov

Subaybayan ang @BerthaDigsSR99

Magpadala ng liham sa:

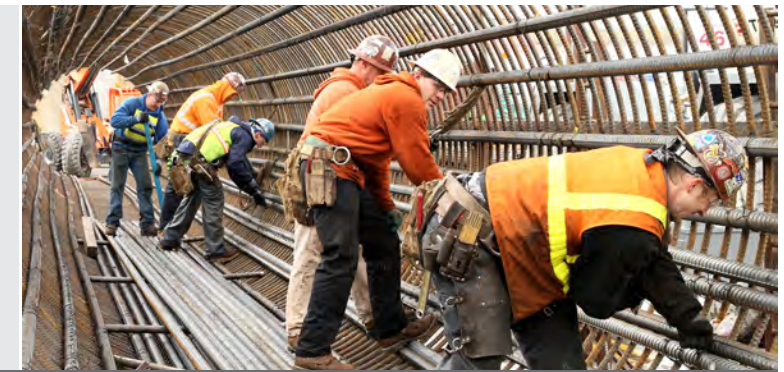
Alaskan Way Viaduct Replacement Program
Washington State Department of Transportation
999 Third Ave., Suite 2200
Seattle, WA 98104

Impormasyon tungkol sa Americans with Disabilities Act & Pamagat VI

Impormasyon tungkol sa Americans with Disabilities Act (ADA): Maaaring gawing available ang materyal na ito sa isang alternatibong format sa pamamagitan ng pagpapadala ng email sa WSDOT Diversity/ADA Affairs team sa wsdotada@wsdot.wa.gov o sa pamamagitan ng pagtawag nang toll free, 855-362-4ADA (4232). Ang mga taong bingi o may mahinang pandinig ay maaaring humiling sa pamamagitan ng pagtawag sa Washington State Relay sat 711.

Pamagat VI: Patakaran ng Washington State Department of Transportation (WSDOT) na tiyaking walang sinuman, nang dahil sa lahi, kulay, bansang pinagmulan o kasarian, tulad ng nakasaad sa Pamagat VI ng Civil Rights Act of 1964, ang hindi papayagang lumahok, hindi bibigyan ng mga benepisyo, o kung hindi man ay makakaranas ng diskriminasyon sa anuman sa mga programa at aktibidad na pinopondohan ng pamahalaan. Ang sinumang naniniwala na maaaring nilalabag ang kanyang proteksyon ng Pamagat VI, ay maaaring maghain ng reklamo sa Office of Equal Opportunity (OEO) ng WSDOT. Para sa karagdagang impormasyon patungkol sa mga pamamaraan sa paghahain ng reklamo sa Pamagat VI at/o impormasyon patungkol sa aming mga obligasyon laban sa diskriminasyon, mangyaring makipag-ugnayan sa Tagapag-ugnay ng Pamagat VI ng OEO sa (360) 705-7082.

PROGRAMA REPLACEMENT Alaskan Way Viaduct



Hulyo 2015

Pagbuo ng bagong State Route 99 na daraan sa Seattle

Ang Alaskan Way Viaduct, isang pinataas na bahagi ng State Route 99 sa Seattle, ay ginawa noong dekada 50, at ang mga sira dahil sa deka-dekadang paggamit dito ay lumalabas na sa istraktura. Dahil sa tagal na ng viaduct at sa peligro nito sa mga lindol, mahalaga para sa kaligtasan ng publiko na palitan na ito. Kasama sa Programa sa Pagpapalit ng Alaskan Way Viaduct ang mga proyektong pinamumunuan ng Washington State Department of Transportation, King County, City of Seattle at Port of Seattle. Kasosyo rin sa proyektong ito ang Federal Highway Administration.

Kabilang sa mga pangunahing elemento ng programa ang:

- Isang lagusang may dalawang milyang haba sa ilalim ng sentro ng lungsod ng Seattle.
- Isang milyang haba ng bagong highway na nagkokonekta sa pasukan sa timog ng lagusan, malapit sa mga stadium ng Seattle.
- Isang bagong overpass sa dulong timog na bahagi ng sentro ng lungsod na nagbibigay-daan sa trapiko na maiwasan ang mga daanan ng tren malapit sa mga pinaka-abalang terminal ng port ng Seattle.

Mga Pangunahing Nakamit

- Mula noong simulan namin ang una naming proyektong may kaugnayan sa viaduct noong 2008, matagumpay naming nakumpleto ang 21 proyektong pinamunuan o pinondohan ng estado, at may marami pang kasalukuyang nagaganap o malapit nang magsimula.
- Nagsimula ang konstruksyon ng pinakamalaking proyektong - ang SR 99 tunnel - noong tag-araw ng 2011. Tungkulin ng aming kontratista, ang Seattle Tunnel Partners, ang pagdisenyo at paggawa ng lagusan, at ang paghahanda ng makinang panghukay ng lagusan na kasalukuyang kinukumpuni.
- Hindi matitiyak ng estado ang petsa ng pagtatapos ng proyektong lagusan sa ngayon. Tungkulin ng STP ang pagkukumpuni ng makina at pagpapatuloy sa paghuhukay ng lagusan. Sila ang pananagutin namin sa ilalim ng kontrata, na idinisenyo upang protektahan ang mga nagbabayad ng buwis sa Washington.



Ginawa ng mga tauhan ang isang bahagi ng panghinaharap na kalsadang patungong timog ng lagusang SR 99.

Tungkuling gagampanan ng WSDOT sa pagpapalit ng viaduct

Ang Estado ang responsable para sa pamumuno o pagpopondo sa 30 sa mga proyekto na magkakasamang bubuo sa SR 99 corridor. Ang mga proyekto sa pagpapalit ng viaduct ng estado ay tinatayang nagkakahalagang \$3.1 bilyon. Magmumula ang pondo sa estado, pamahalaan at mga lokal na mapagkukunan, pati na rin sa Port of Seattle at mga toll. Sa halagang iyon, tinatayang \$2 bilyon ang nakalaan sa SR 99T Tunnel Project. Ang kontrata ng STP ay nagkakahalagang \$1.35 bilyon.

Bilang bahagi ng programa ng viaduct, inaayos ng King County, City of Seattle at Port of Seattle ang mga kalsada, tren, seawall at baybayin. Responsable ang lungsod para sa paggawa ng bagong pampublikong lugar sa baybayin, pagpapalit sa Elliott Bay Seawall at pag-aayos sa iba pang mga kalsada ng lungsod tulad ng Spokane Street Viaduct at ng Mercer corridor.



Mga Pagpapahusay sa Transit

- Pinahusay na RapidRide: West Seattle, Ballard at Aurora Ave
- Pagpapalawak para sa park-and-ride sa Burien
- Pinahusay na mabilisan at lokal na serbisyo sa panahon kung kailan napakaraming nangangailangan

Dulong Timog

Babaguhin ng lagusan kung paano ginagamit ng mga sasakyan ang SR 99 sa Seattle. Magkakaroon ang mga nagmamanehong papasok mula sa alinmang direksyon ng pagpipilian depende sa kanilang patunguhan: gamitin ang lagusan upang iwasan ang sentro ng lungsod o lumabas sa mga kalsada ng lungsod at dumiretso sa sentro ng lungsod. Mula sa timog, ikokonekta ng mga bagong pasukan at labasan malapit sa mga stadium ang SR 99 sa isang bagong kalsada sa baybayin. Papalitan ng koneksyong ito at ng bagong koneksyon mula silangan pakanluran sa pagitan ng bagong kalsada sa baybayin at sentro ng lungsod ang mga kasalukuyang pasukan sa viaduct sa midtown at magbibigay din ng pinagandang daan patungong baybayin.



Dulong Hilaga

Sa dulong hilaga ng lagusan, magiging katulad ng sa ngayon ang pasukan sa sentro ng lungsod, na may mga pasukan at labasan malapit sa Seattle Center. Bukod pa rito, muling ikokonekta ang mga kalyeng John, Thomas at Harrison sa Aurora Avenue North, na magpapadali sa pagdaan sa pagitan ng mga kapitbahayang Lower Queen Anne at South Lake Union, pati na rin ang patungo at mula sa SR 99.



Ginagawa ng mga tauhan ang panghinaharap na mga kalsadang patungong hilaga sa pasukan ng lagusang SR 99 malapit sa mga stadium ng Seattle. Ang bahaging ito ng lagusan ay magkakaroon ng habang 1,500 talampakan, na magkokonekta sa itaas hanggang sa hinukay na bahagi ng lagusan.



Makikita ang gusali ng mga operation sa timog ng mga nagmamanehong patungong hilaga, sa hilaga lang ng pasukan ng lagusan. Dito mananatili ang mga sasakyang pangkumpuni, mga ventilation fan at pang-emergency na kuryente.



Unti-unting nabubuo ang kalsada sa loob ng lagusan sa panghinaharap na pasukan sa timog.



Nagpapatuloy ang konstruksyon sa pasukan kung saan matatapos ang trabaho ng makinang panghukay ng lagusan.



Nagawa nang aspalto ng mga tauhan ang panghinaharap na kalsadang patungong timog sa pasukan sa hilaga.



Abala ang mga tauhan sa paggawa sa koneksyon sa pagitan ng lagusan at Aurora Avenue North pati na rin ang mga bagong pasukan at labasan sa Republican Street.